

Схема расположения нижней (верхней) арматуры подошвы фундаментов

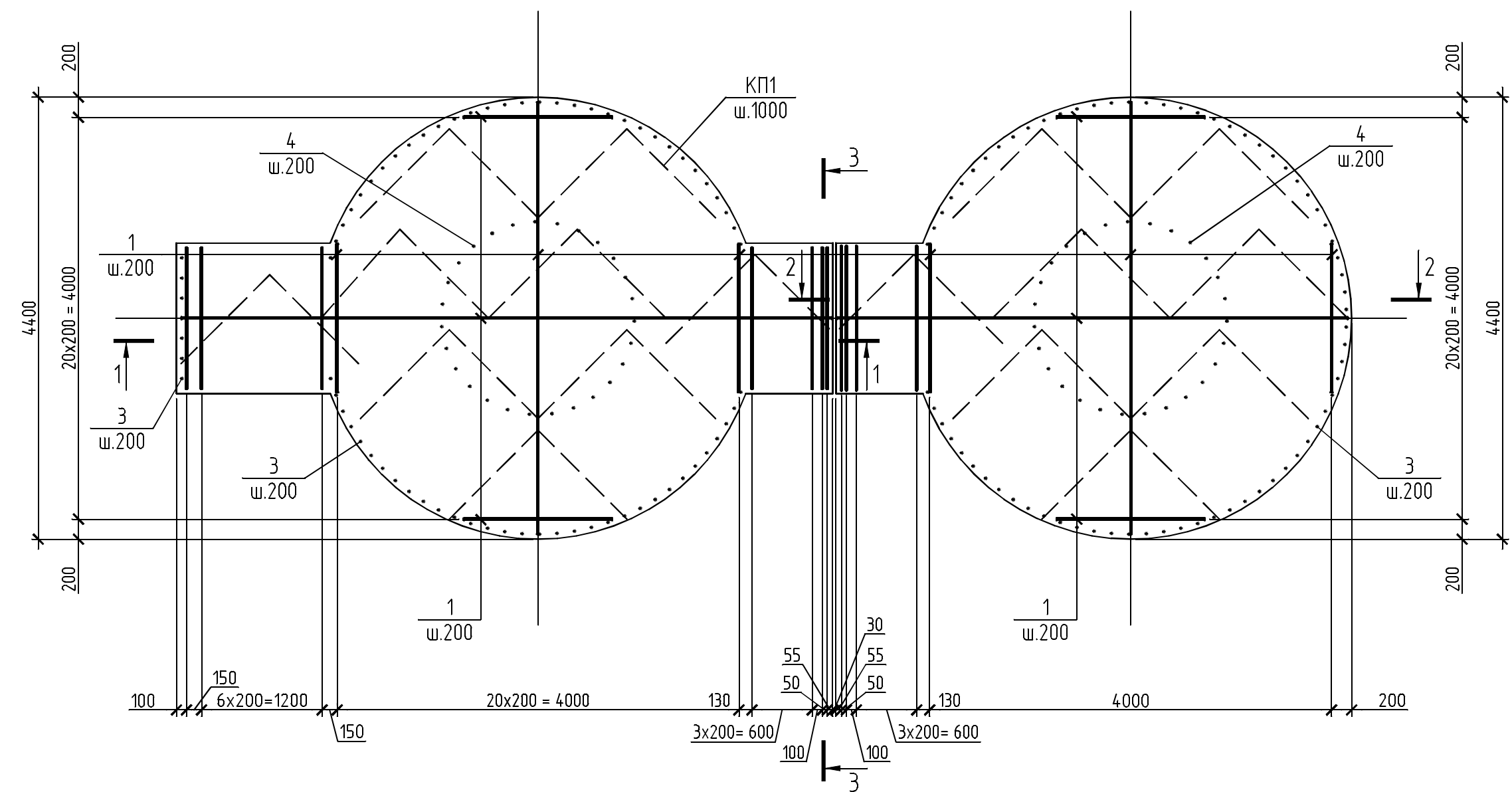
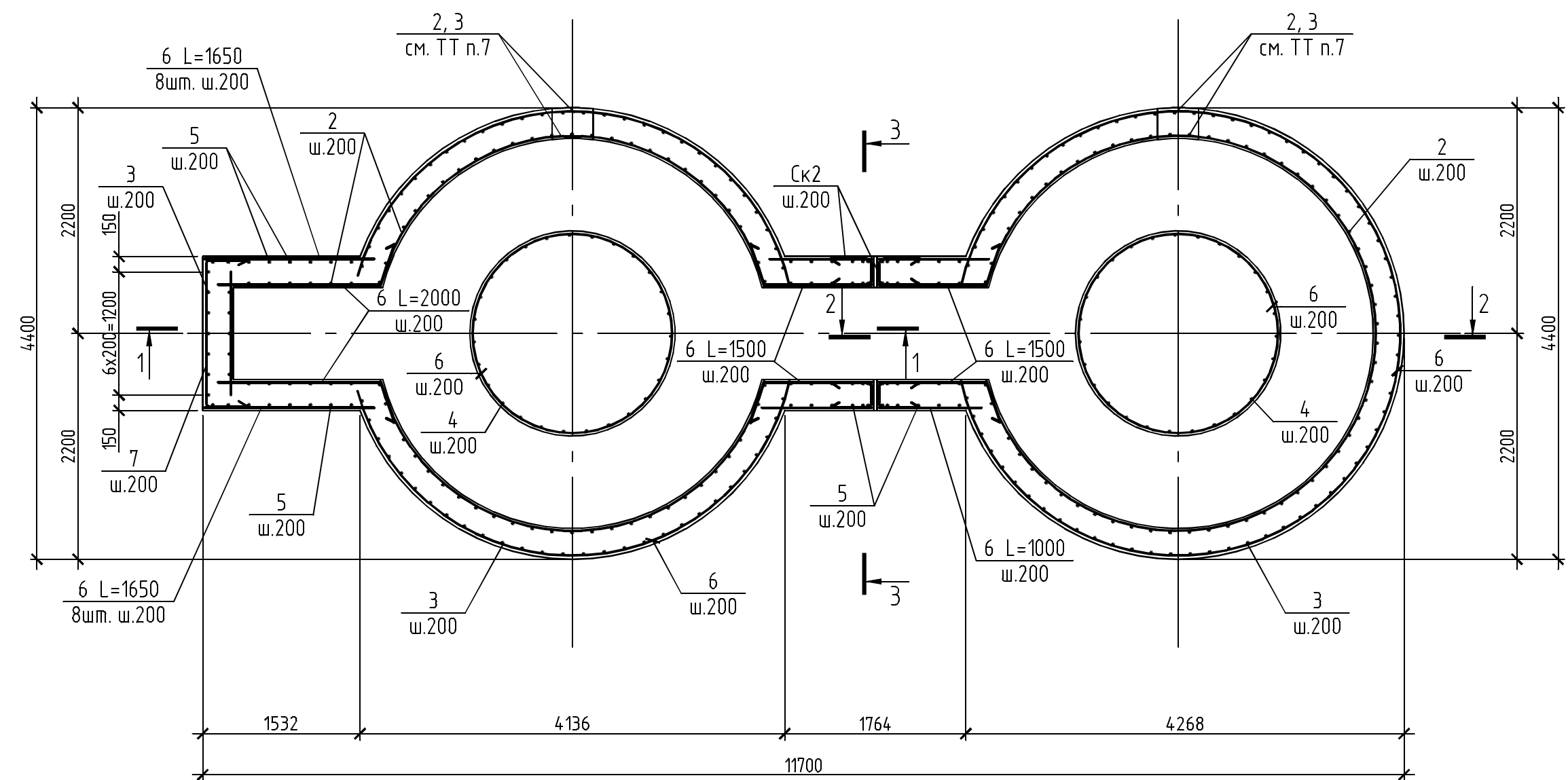
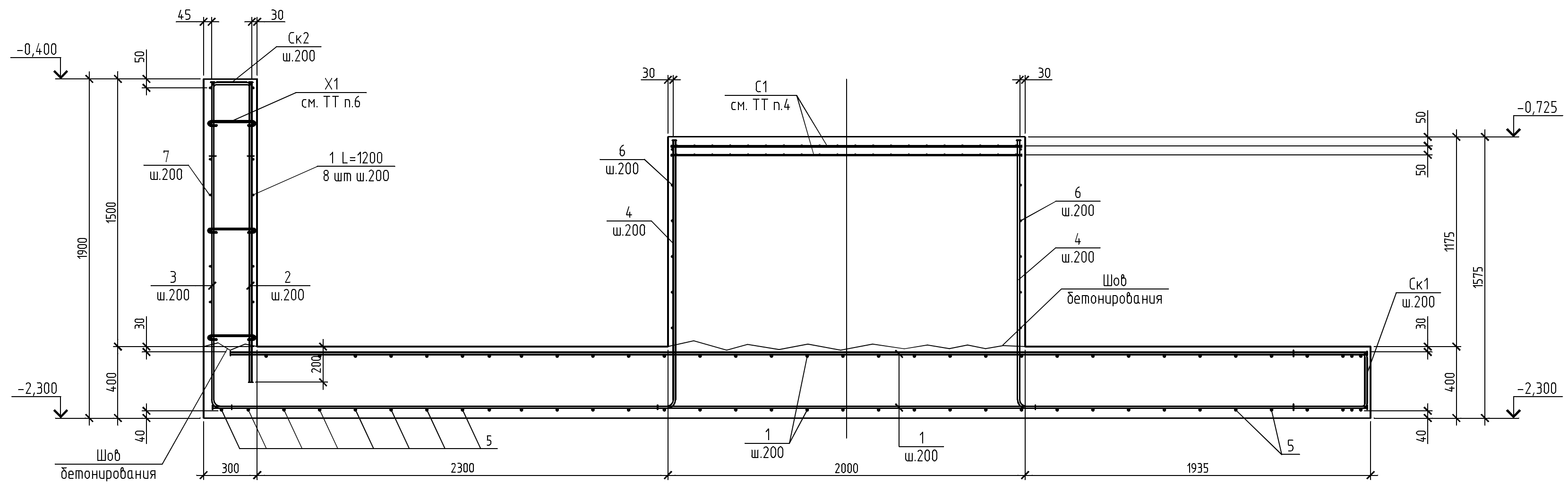


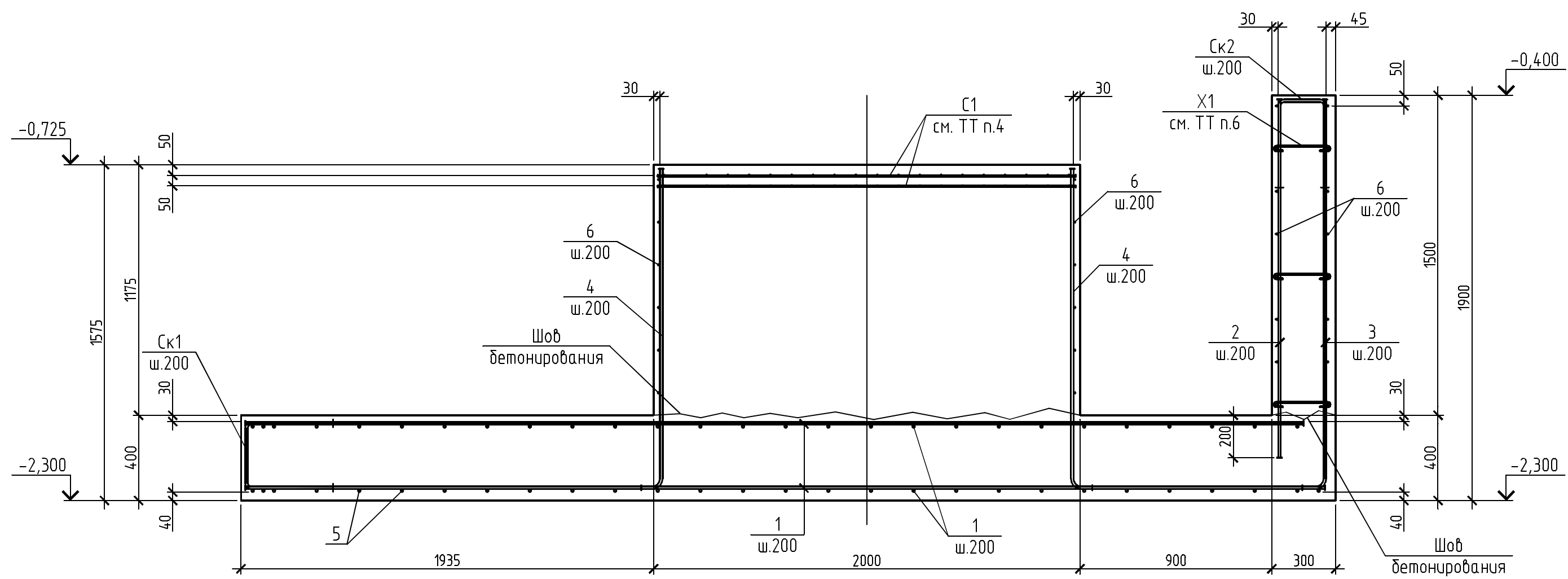
Схема расположения арматуры стен



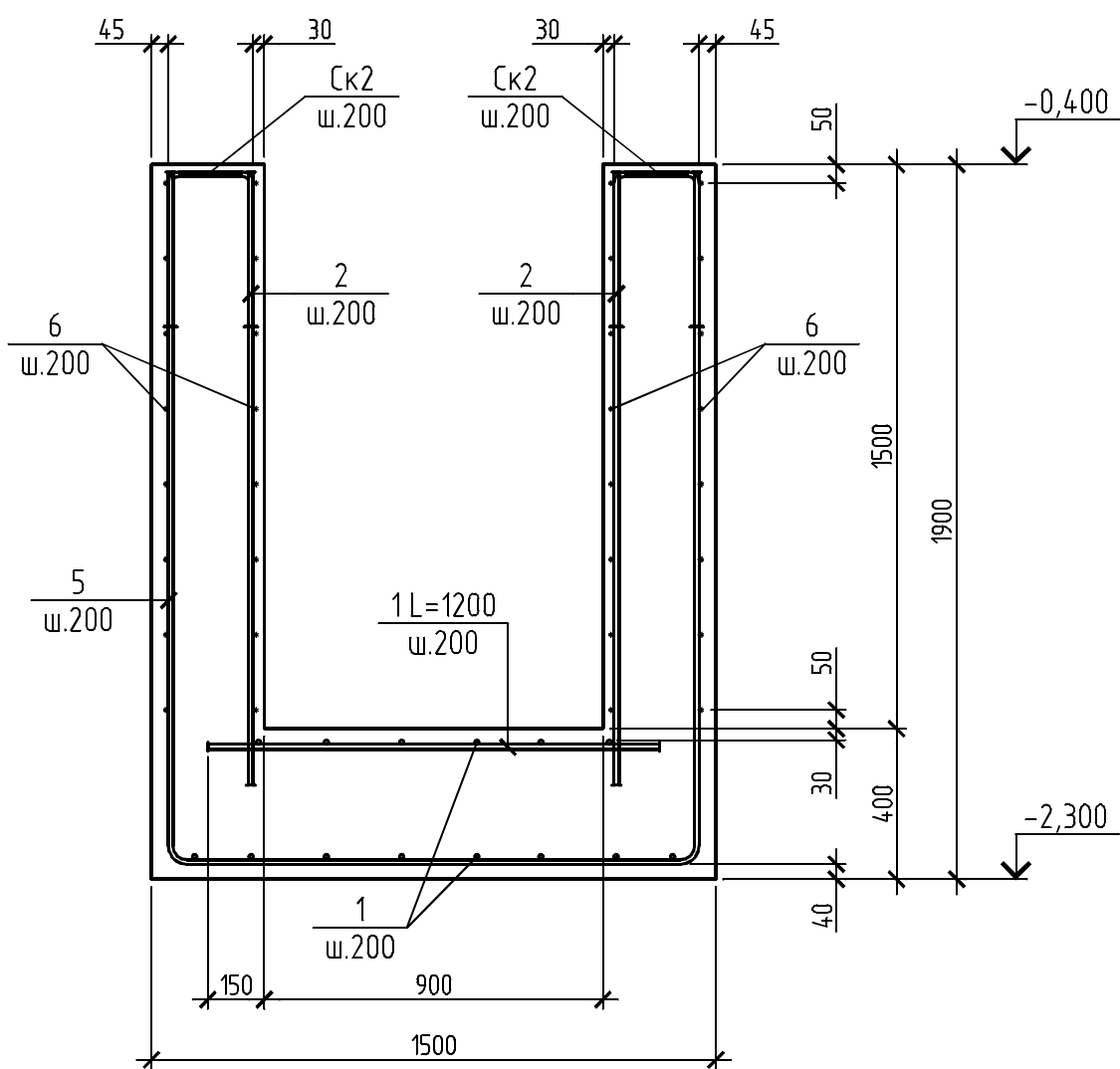
1-1



2-2



3-3



1. Общие указания см. лист 1.  
2. ТТ и спецификацию см. лист 10.

30.05.2017

						256/16-1-КЖО			
						Реконструкция существующего цеха №2 со вспомогательными помещениями на площадке по адресу: г.Пермь, шоссе Космонавтов,395 под литейное производство			
Изм.	Кол. изм.	Лист	№ док.	Подп.	Дата	Литейный цех	Стадия	Лист	Листов
Разраб.		Чужикова					Р	11	
Проверил		Иванов				Фундаменты монолитные ФОм1, ФОм1а. Армирование	ООО "Институт Пермский ПРОМСТРОЙПРОЕКТ"		
Гл. констр.		Безлегкий							
Н.контр.		Костров							